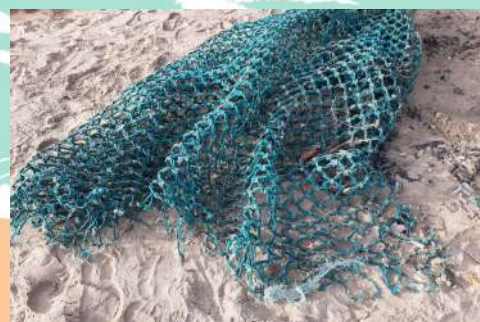


En quoi consiste Fish & Click ?

Fish & Click est un programme de sciences participatives qui vise à recueillir des données sur le matériel de pêche (filets, hameçons, cordes...) perdu ou abandonné en mer et sur le littoral. Ainsi, les engins de pêche fabriqués en plastique ont une durée de vie très longue, ce qui est problématique en cas de perte en mer. Ils sont une source de pollution et certains continuent même à pêcher, c'est ce que l'on appelle la pêche fantôme. Grâce aux signalements Fish & Click, vous apportez votre aide aux scientifiques dans leur recherche pour développer du matériel de pêche biodégradable qui réduira la pollution des océans.

Objectifs pédagogiques

- Prendre conscience de l'impact des activités humaines sur l'environnement
- Définir les sources et origines du plastique en mer
- Réaliser un protocole scientifique
- Collecter des données scientifiques



Matériel nécessaire

- Option 1 :
 - Smartphone/tablette
 - Guide identification engins de pêche
 - Gants et seaux
- Option 2 :
 - Feuille terrain et feutre ardoise
 - Appareil photo
 - Guide identification engins de pêche
 - Gants et seaux

Déroulé de la séance

La participation à Fish & Click peut se faire lors d'une sortie pédagogique en bord de mer.

En amont de la sortie, prendre connaissance du formulaire Fish & Click avec les élèves et des différentes catégories d'engins de pêche à identifier via le guide d'identification.

Conseil : le jour de la sortie en bord de mer, imprimez et plastifiez des feuilles de terrain et le guide d'identification. A l'aide d'un feutre ardoise, vous pourrez inscrire vos observations sur les feuilles terrain.

Sur la plage, individuellement ou par groupe, munis du matériel nécessaire, les élèves partent à la collecte des déchets sur la plage (45 min). Une fois la collecte terminée, les élèves réalisent un tri de leurs déchets. Les déchets issus de la pêche sont recensés sur la fiche terrain Fish & Click ou via les outils numériques.

Le protocole est très simple, il suffit de renseigner la catégorie (filet, casier, cordage...) de l'engin de pêche et la quantité trouvée par catégorie (les élèves peuvent s'aider du guide d'identification des engins de pêche).

Les élèves prennent une photo des engins de pêche collectés et renseignent le lieu de la collecte sur la fiche.

Après la sortie sur la plage, les informations notées sur les fiches terrain pourront être renseignées en classe avec l'enseignante sur le site internet.



FILET



FISH & CLICK

Maille

Filet épais de couleur :

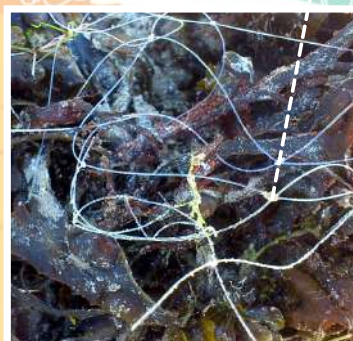
Le diamètre du fil est épais. Le filet est caractérisé par un enchainement de mailles qui le constituent. Sur de petits fragments de filet, seuls les noeuds formant les mailles sont visibles.



Noeuds

Filet fin transparent :

Le diamètre du fil est fin comparé au filet épais. Il est également constitué d'une alternance de mailles, ce qui le différencie des lignes de pêche.



CORDAGE

cordage > 5mm de diamètre :



cordage < 5mm de diamètre :





CASIER



Casier à crustacés :

Le piège est en forme de cage ou panier. Il est fabriqué au moyen de matériaux divers (bois, osier, plastique, tiges métalliques, grillages, filet etc.). Le casier comporte une ou plusieurs ouvertures ou goulotte d'entrée.



Casier à crevettes :

Le casier est généralement de forme ronde et possède une ouverture en forme d'entonnoir à chaque extrémité. Il est fabriqué au moyen d'un grillage en plastique en maille de 10 mm, généralement de couleur noire.

Casier à bulots :

Le corps du casier est en plastique noir qui s'articule sur une plaque en ciment de forme circulaire qui sert de lest. L'ouverture est sur le dessus.



Nasse à poisson :

Une nasse se compose d'une armature recouverte d'un filet de pêche (ou autres matériaux) formant une sorte de cage. La nasse comprend une ou plusieurs ouvertures en forme d'entonnoir. Elle peut-être rigide ou pliante.





LIGNE



Ligne de pêche :

Il existe différents diamètres de fil de pêche. Le fil peut être coloré (rouge, bleu, vert..) ou transparent. A l'inverse du filet, il est dépourvu de mailles et ne constitue qu'un long fil comme son nom l'indique.



Plomb :

Son poids permet de lester le fil de pêche.



Leurre :

S'identifie par sa forme de poisson.



Hameçon :

Il se situe le plus souvent à l'extrémité du fil de pêche.

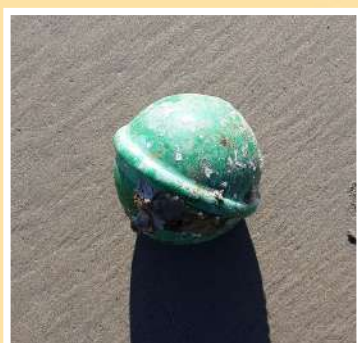


Flotteur :



FLOTTEUR

Bouée en plastique :



Bouée en polystyrène :



Drapeau :





PETIT MATERIEL



Couteau de pêche :



Gant :



Caisse de poisson :



Aiguille à ramender :
Permet de réparer les filets de pêche.



LEST

Chaîne :



Ancre :



Poche à huître :

Poche de grillage en plastique de couleur noire. Dans certains cas, seuls des fragments de poches sont retrouvés sur la plage.



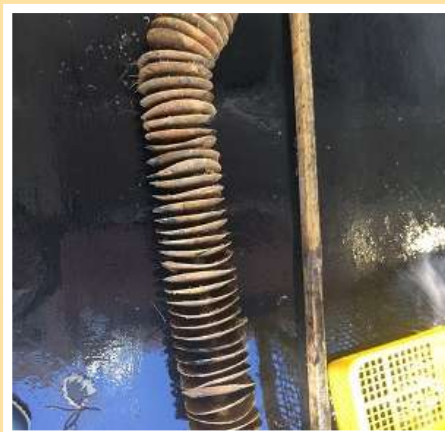
Elastique ostréicole :

Permet de maintenir les poches à huîtres sur les tables ostréicoles.



Coupelle collecteur d'huîtres :

Petites coupelles en plastique sur lesquelles les larves d'huîtres se fixent et se développent.



Signalez le matériel de pêche perdu ! ça ne vous prendra que 2 minutes !

1 Type de matériel *

*Champs obligatoires

Renseignez le type de matériel et les quantités observées

Filet :

- Filet en plastique fin transparent
- Filet épais de couleur
- Ne sait pas

Casier :

- Casier à crustacés
- Casier à bulots
- Casier à crevettes
- Nasse à poissons
- Ne sait pas

Ligne :

- Hameçon
- Flotteur
- Plomb
- Fil de pêche
- Leurre
- Ne sait pas

Lest :

- Ancre
- Chaîne
- Ne sait pas

Cordage :

- Cordage <5mm de diamètre
- Cordage >5mm de diamètre

Flotteur :

- Bouée en plastique
- Bouée en polystyrène
- Drapeau
- Ne sait pas

Petit matériel :

- Gants
- Couteau
- Caisse
- Aiguille à ramender
- Ne sait pas

Autres :

2 Photos

Prenez en photo le matériel de pêche trouvé et si des espèces s'y trouvent, immortalisez-les !

3 Géolocalisation *

*Champs obligatoires

Renseignez la date d'observation et le lieu où vous avez trouvé le matériel de pêche

Date d'observation :

Nom du lieu :

Latitude :

plage, commune...

- En mer
- A terre

Longitude :

4 Espèces piégées

Y-a-t'il des espèces piégées ? oui non

Si oui, renseignez l'(es) espèce(s) piégée(s):

Crustacés:

- Tourteau
- Araignée
- Homard

- Étrille
- Autres crabes
- Langouste

Poisson :

- Congre
- Vieille
- Merlu
- Dorade

- Tacaud
- Merlan
- Lieu

Autres :

- Étoiles de mer
- Seiche
- Oursin

- Bulot
- Bernard l'Hermite

5 Envoi des données

Comment procéder pour nous transférer vos données ?

Rendez-vous sur notre site internet www.fishandclick.ifremer.fr ou téléchargez l'application Fish & Click sur tablette ou smartphone et renseignez le formulaire en ligne à l'aide de votre fiche terrain.

Pour toutes questions liées au protocole, n'hésitez pas à nous contacter par mail à : fishandclick@ifremer.fr



Suivez-nous sur 